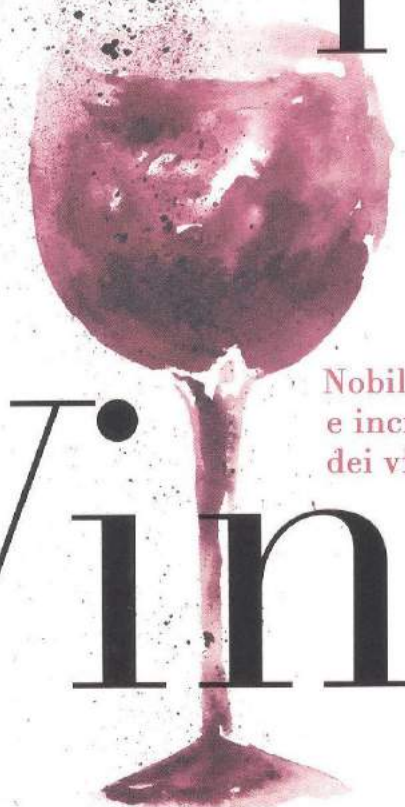


ATTILIO SCIENZA
SERENA IMAZIO

La Stirpe del Vino



Nobili ascendenze
e incroci bastardi
dei vini più amati

Sperling & Kupfer



Ischi
itecu



ENO


REGGIA DI EOLO

Imera

Panormo

Erice

Lilibeo
Selinunte

 Agrigento

Terina

2

—



tauromenio

Nasso

ania C

Megara Iblea

Siracusa

Pachino

MAR 10 1970

- SCILLA E CARIDDI

CICLOPI

isa

32

Ambientazione oc
delle avventure di



TEORIA DELL'EVOLUZIONE CULTURALE (*DUAL INHERITANCE THEORY*) , Richerson, Boyd, 2006

**FATTORI DI
CAMBIAMENTO
NEL TEMPO
DELLE VARIANTI
CULTURALI**

**(LEGATI
ALL'ARRIVO DI
NUOVI MITI O
NUOVI
PRODOTTI)**

**RELAZIONI TRA
L'EVOLUZIONE
GENETICA E
QUELLA
CULTURALE**

**(LEGATE AI
CAMBIAMENTI
CLIMATICI O
AMBIENTALI)**

**MECCANISMI DI
DIFFUSIONE
DELLA CULTURA
NEL TEMPO E
NELLO SPAZIO**

**(LEGATI AI
FENOMENI
MIGRATORI)**

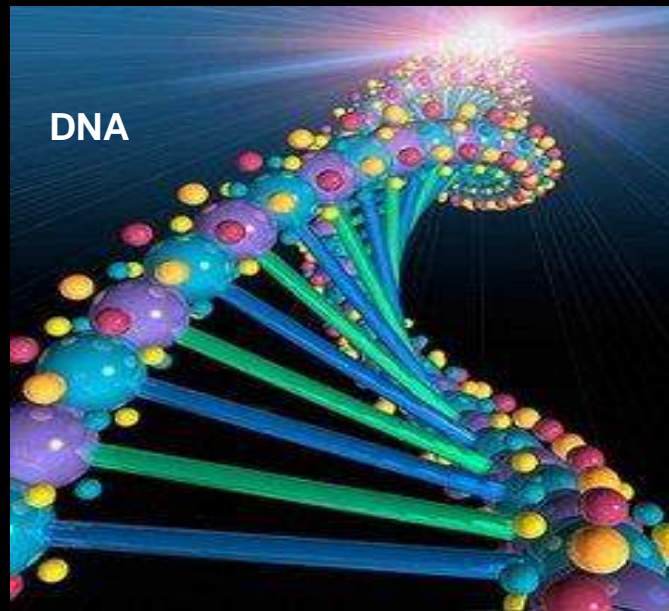
DIFFUSIONE CULTURALE E DEMICA

**DIFFUSIONE
CULTURALE**
(*SI SPOSTANO
LE IDEE*)

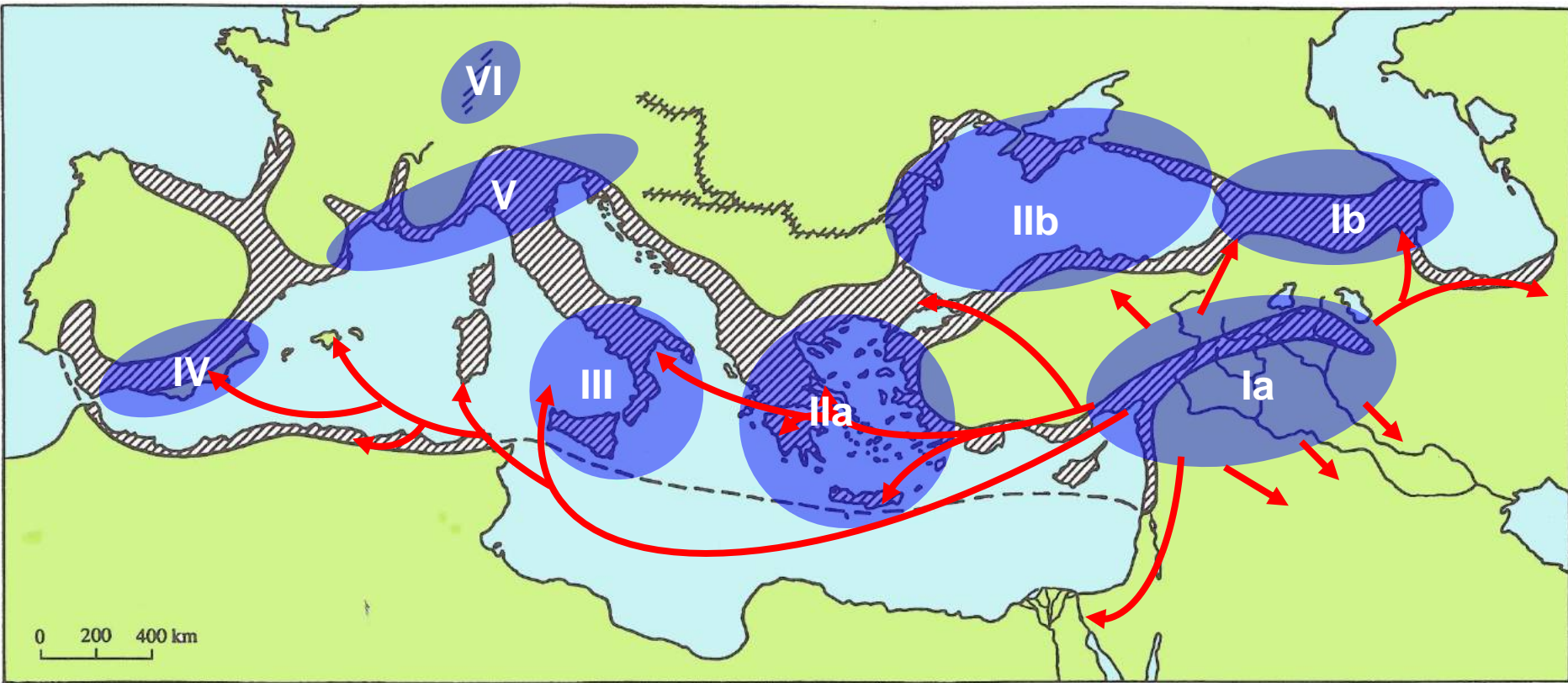
- LE INFORMAZIONI SUBISCONO NEL TEMPO DELLE MODIFICAZIONI A SECONDA DEI CONTESTI IDEOLOGICI LOCALI
- A SECONDA DELLE DISTANZE GEOGRAFICHE SI EVIDENZIA UNA DISTRIBUZIONE A GRADIENTE : CON MAGGIORI DISTANZE SI HANNO MAGGIORI VARIANTI CULTURALI

**DIFFUSIONE
DEMICA**
(*SI SPOSTANO
LE PERSONE*)

- IL PATRIMONIO COLLETTIVO DEI MITI COME BAGAGLIO CULTURALE DELLE POPOLAZIONI CHE SI SPOSTANO (IL RUOLO PEDAGOGICO DELL'ILLIADE E DELL'ODISSEA SUI *NOSTOI*)
- IL RUOLO DEI CONFINI (FRONTIERE, LIMES) E DELLE LINGUE



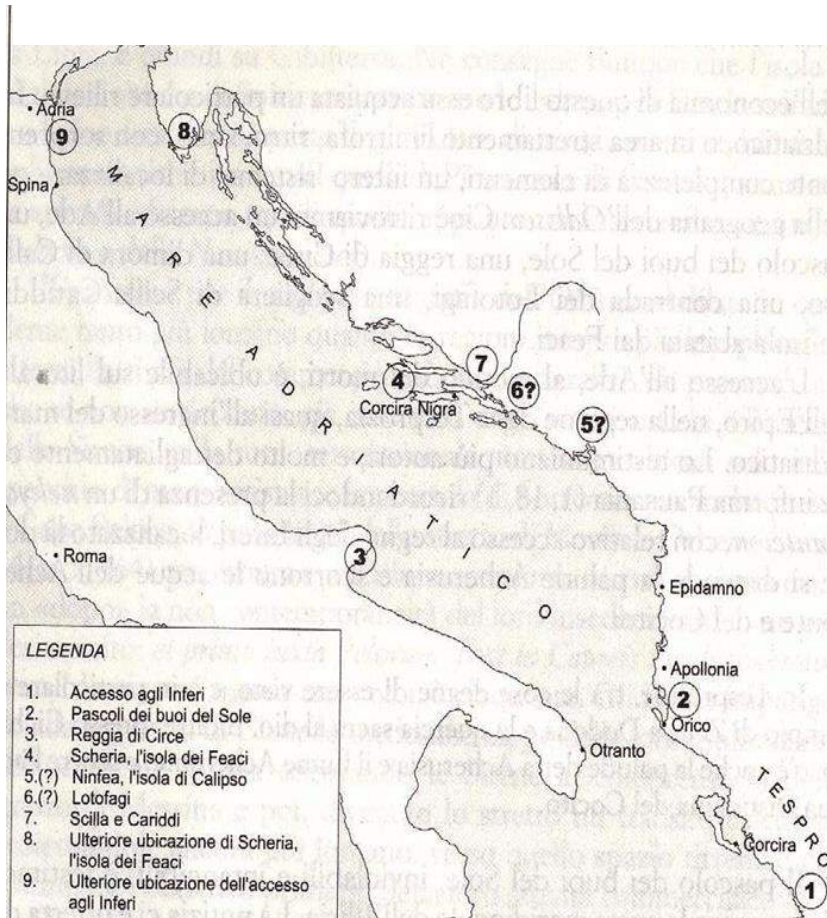
LA STORIA DEL VINO ITALIANO RACCONTATA ATTRAVERSO IL DNA DEI SUOI VITIGNI



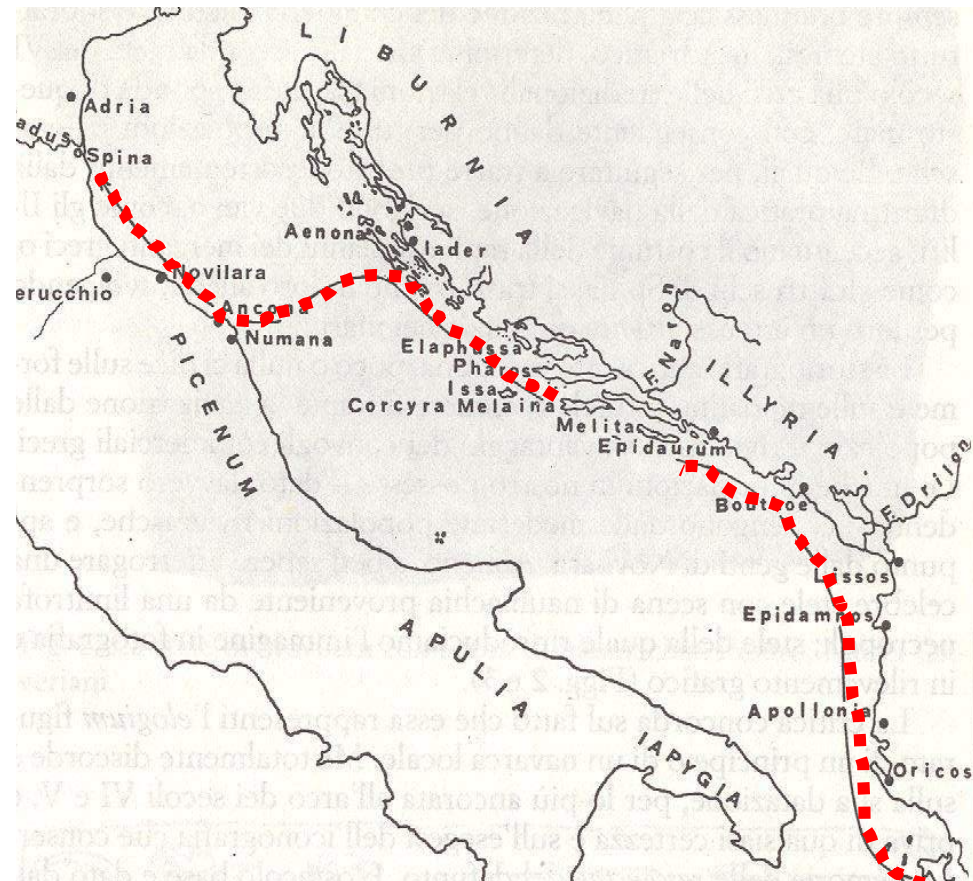
The primary routes of cultivar dissemination

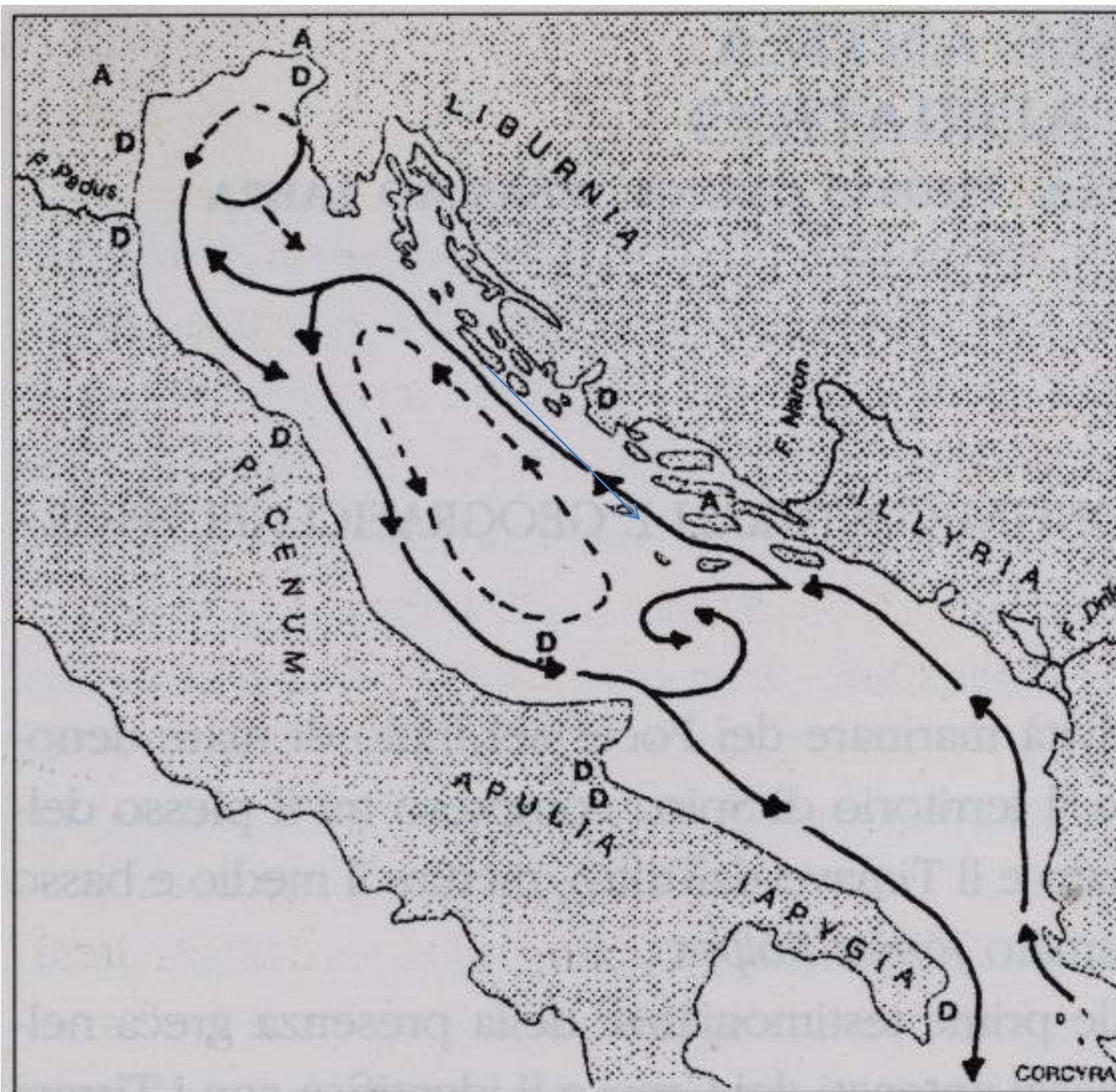
LO SPAZIO ADRIATICO ED IL MITO DI DIOMEDE ED ANTENORE

LA GEOGRAFIA ADRIATICA DELL'ODISSEA,UNA DELLE TANTE «ODYSSEIAI» EUBEICHE

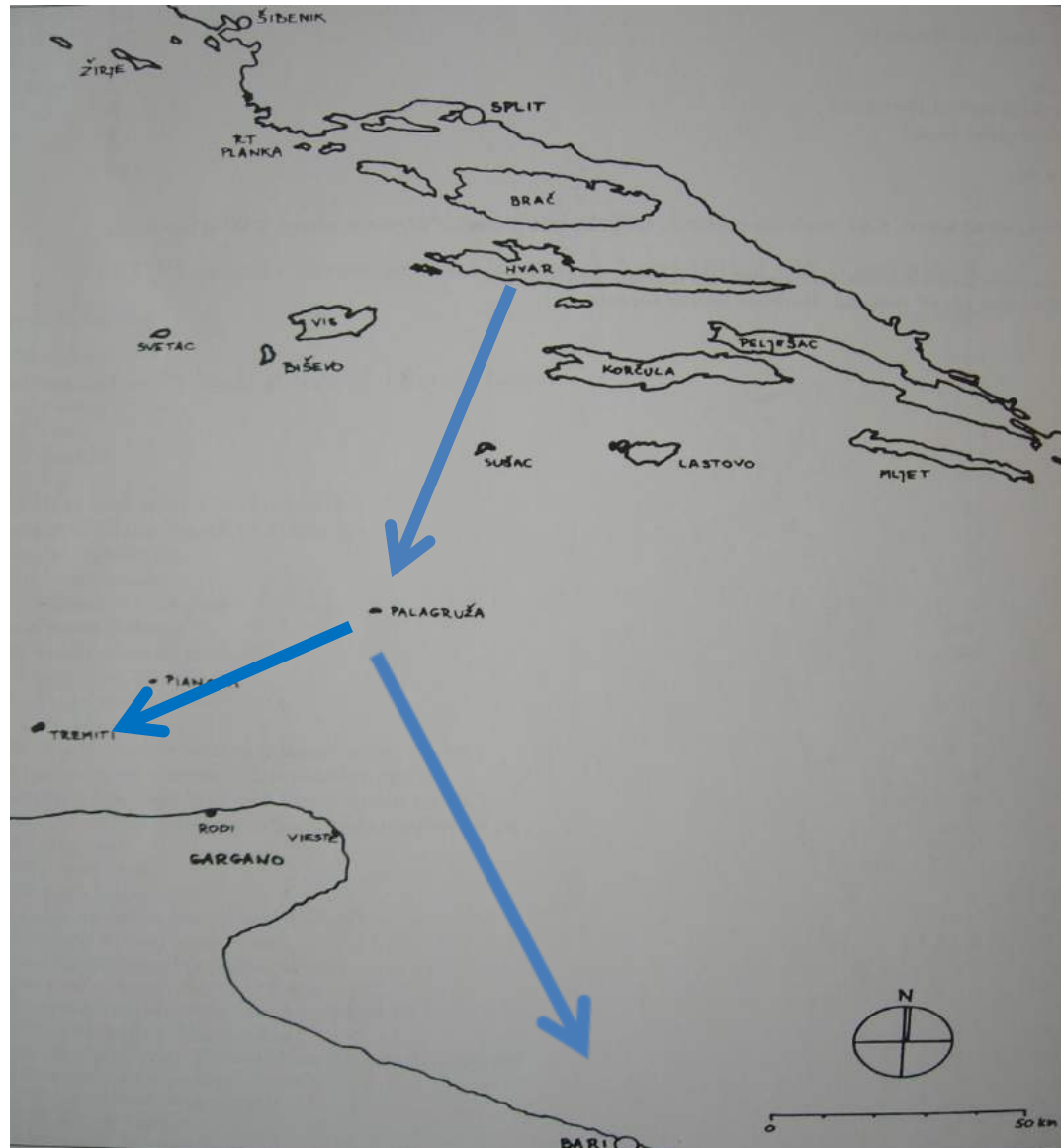


L'ADRIATICO ANTICO IN ETA' GRECA E LA ROTTA DEGLI ATENIESI : UNA CORRISPONDENZA CON IL MITO DI ULISSE





Il ponte adriatico.





I CONFINI NASCOSTI DELLA VITICOLTURA PUGLIESE

**UVA DI
TROIA**



PRIMITIVO



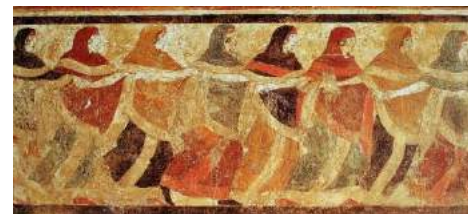
**NEGRO
AMARO**



DAUNI



PEUCETI



MESSAPI



Foggia

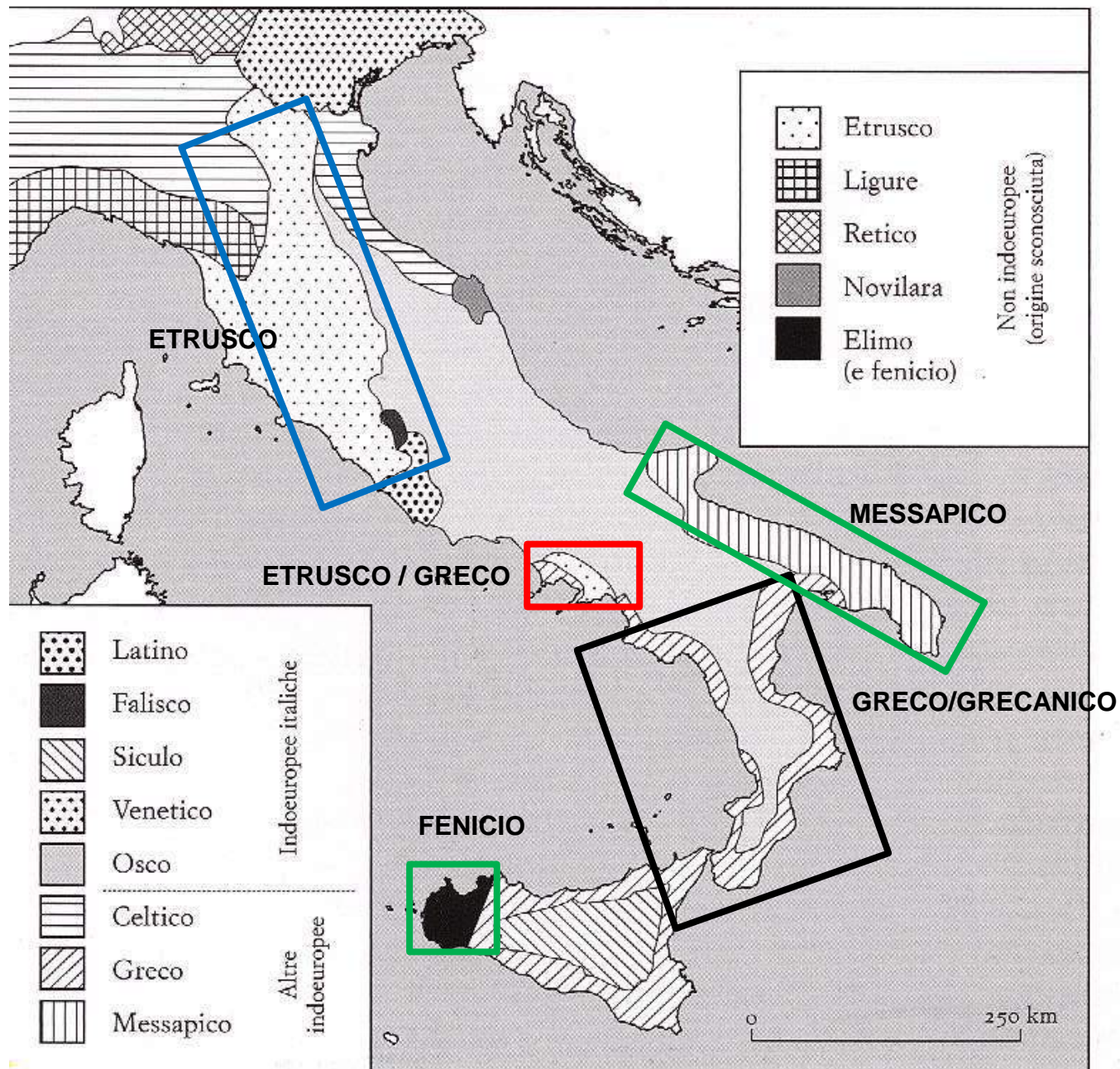
Brindisi

Lecce

I *limes* culturali: le tecniche di inumazione



I CONFINI LINGUISTICI E VITICOLI



- Cluster 1
- Cluster 2
- Cluster 3
- Cluster 4
- Cluster 5

Penisola iberica

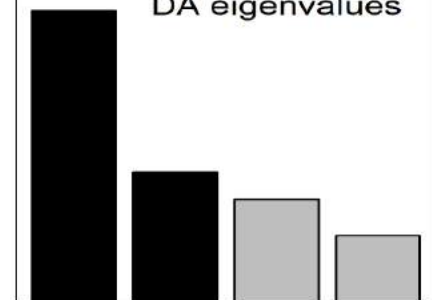
Francia e nord Italia

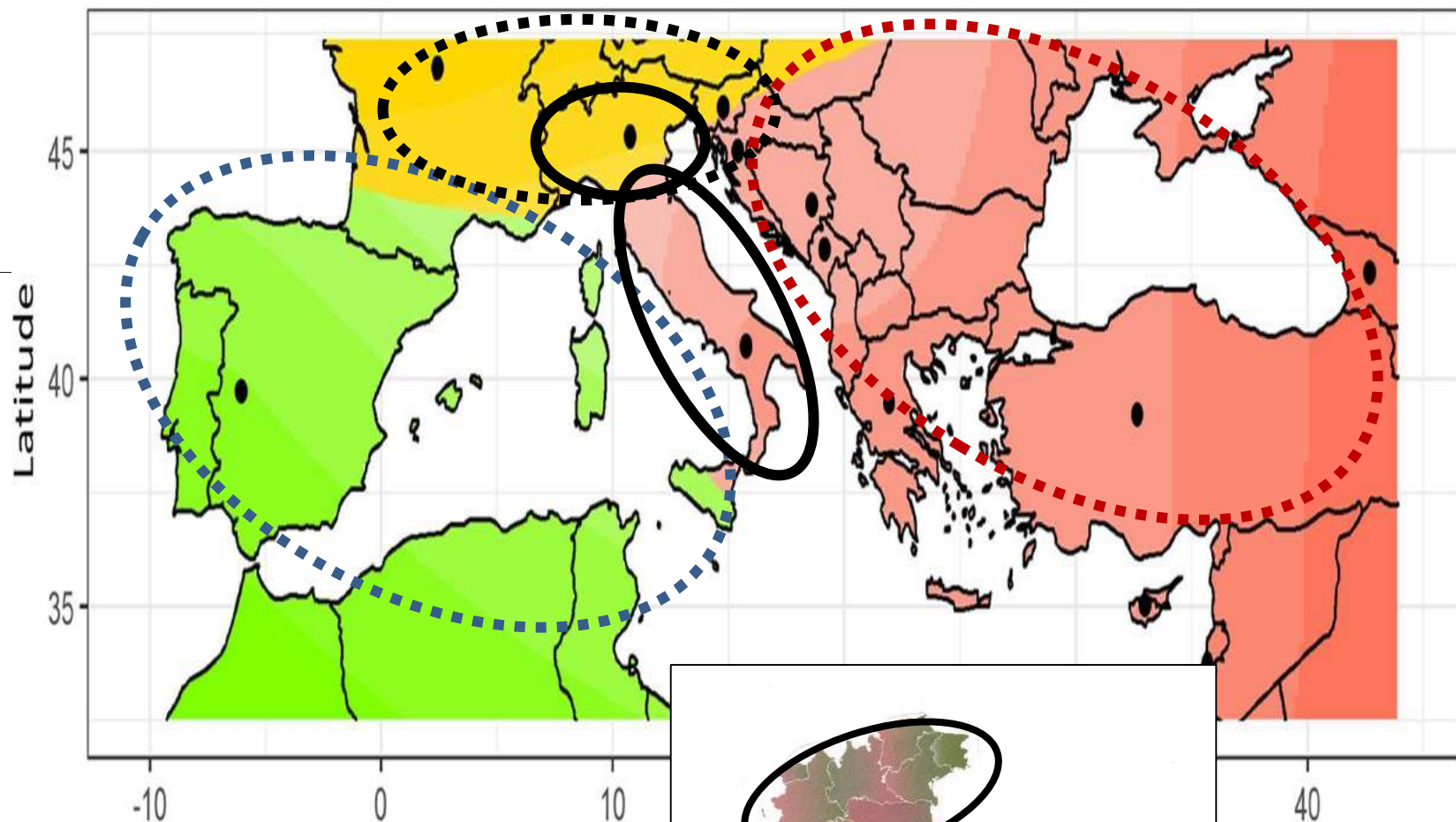
Georgia

Mediterraneo
orientale e Sicilia

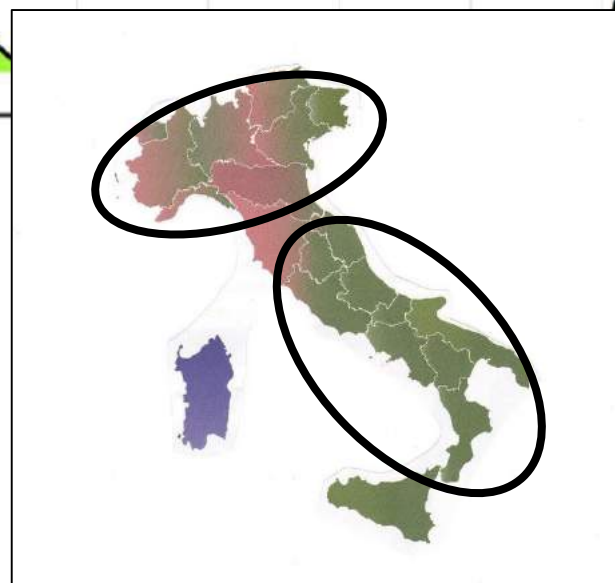
Italia meridionale

DA eigenvalues





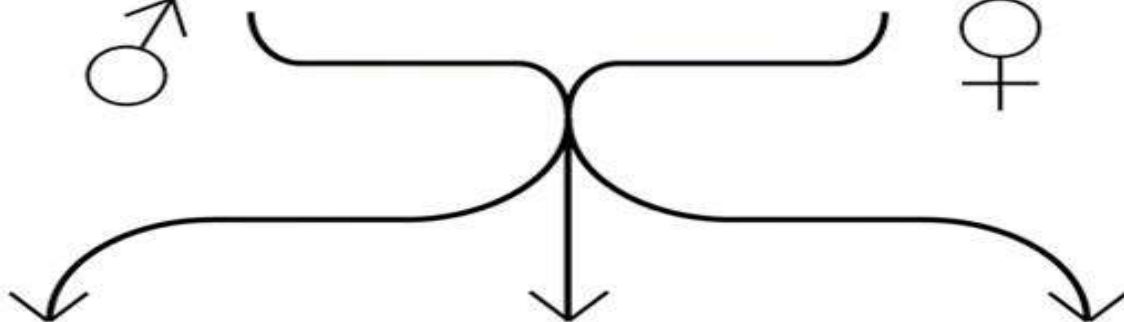
**LE GRANDI DIFFERENZE NEL PROFILO
GENETICO DELLE POPOLAZIONI
ITALIANE SONO DA EST AD
OVEST, MOLTO MENO SULLA COSTA
ADRIATICA, COME NELLE
POPOLAZIONI VARIETALI DELLA VITE**



Uva antica



*Bombino
bianco*



Uva di Troia



Bombino nero



Impigno



BOMBINO B.
**(Puglia, Abruzzo,
Lazio)**

X

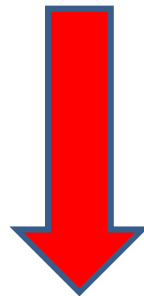
LASINA
(Dalmazia)



RUZEVINA
(Dalmazia)

X

?



MONTEPULCIANO



PRIMITIVO



Management with extremely rare or extinct genotypes – a case study: Crljenak kaštelanski (syn. Zinfandel)



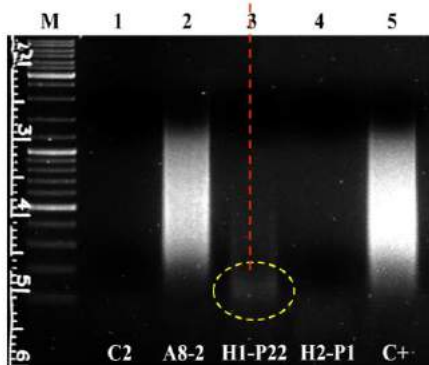
aDNA of Tribidrag = Primitivo = Zinfandel ?

- **Tribidrag** (herbarium specimen) in Bulić (1949) very similar ampelographic description to Zinfandel

tribidrag was grown in 15th century by Croatian nobility.
nificant wine export to Venice.

Naturwissenschaften: in press

Use of the GenomePlex® Complete Whole Genome Amplification (WGA) Kit (Sigma-Aldrich) >>> successfull PCR with 8 SSRs



SSR	Tribidrag	Zinfandel
VVS2	131/141	131/141
VVMD5	222/232	222/232
VVMD7	245/247	245/247
VVMD27	175/177	175/177
VvZAG62	199/203	199/203
VvZAG79	234/256	234/256



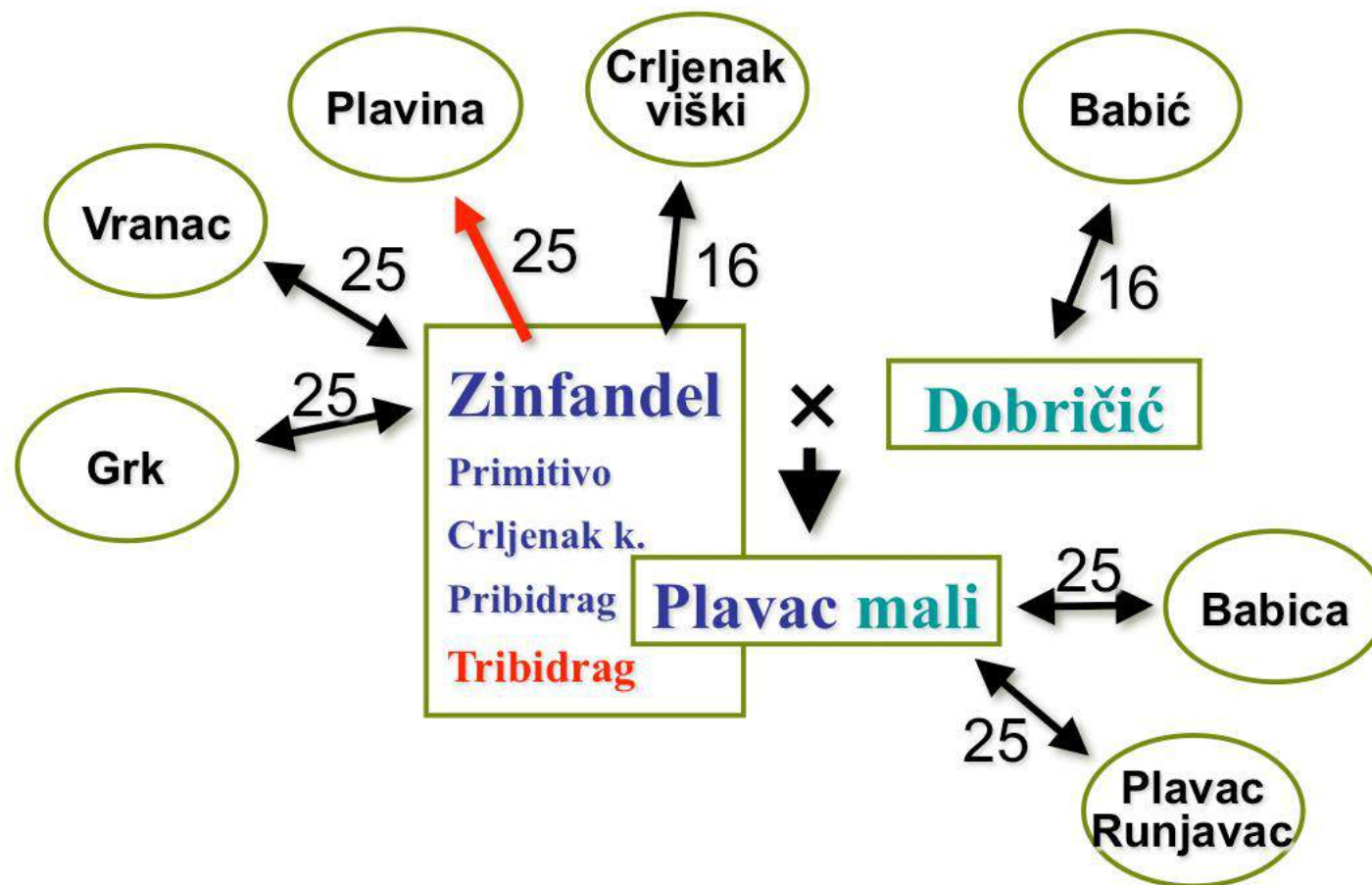
Tribidrag = Primitivo = Zinfandel

Il **Primitivo pugliese** ha un'origine balcanica: infatti i campioni tedeschi sono geneticamente più distanti dal Primitivo pugliese (rispetto ai campioni croato-macedoni-montenegrini); è quindi plausibile che il Primitivo non sia sceso in Puglia dalla Germania ma vi sia arrivato dai Balcani via mare;

Lo **Zinfandel californiano** è vicino ai tipi della Dalmazia (e più lontano dai biotipi pugliesi) e questo conferma quanto si evince in letteratura, che lo vorrebbe introdotto negli USA da una collezione dell'Impero Austro-ungarico;

Viene confermata la centralità della **Croazia e del Montenegro** come luogo di diffusione di questa varietà, anche alla luce delle parentele con Plavac Mali e Dobričić ...

EVIDENZE RELATIVE ALL'ORIGINE GENETICA DI ALCUNI VITIGNI CROATI LEGATI DA RAPPORTI DI PARENTELA CON IL *PRIMITIVO*



Variabilità genotipica del Primitivo



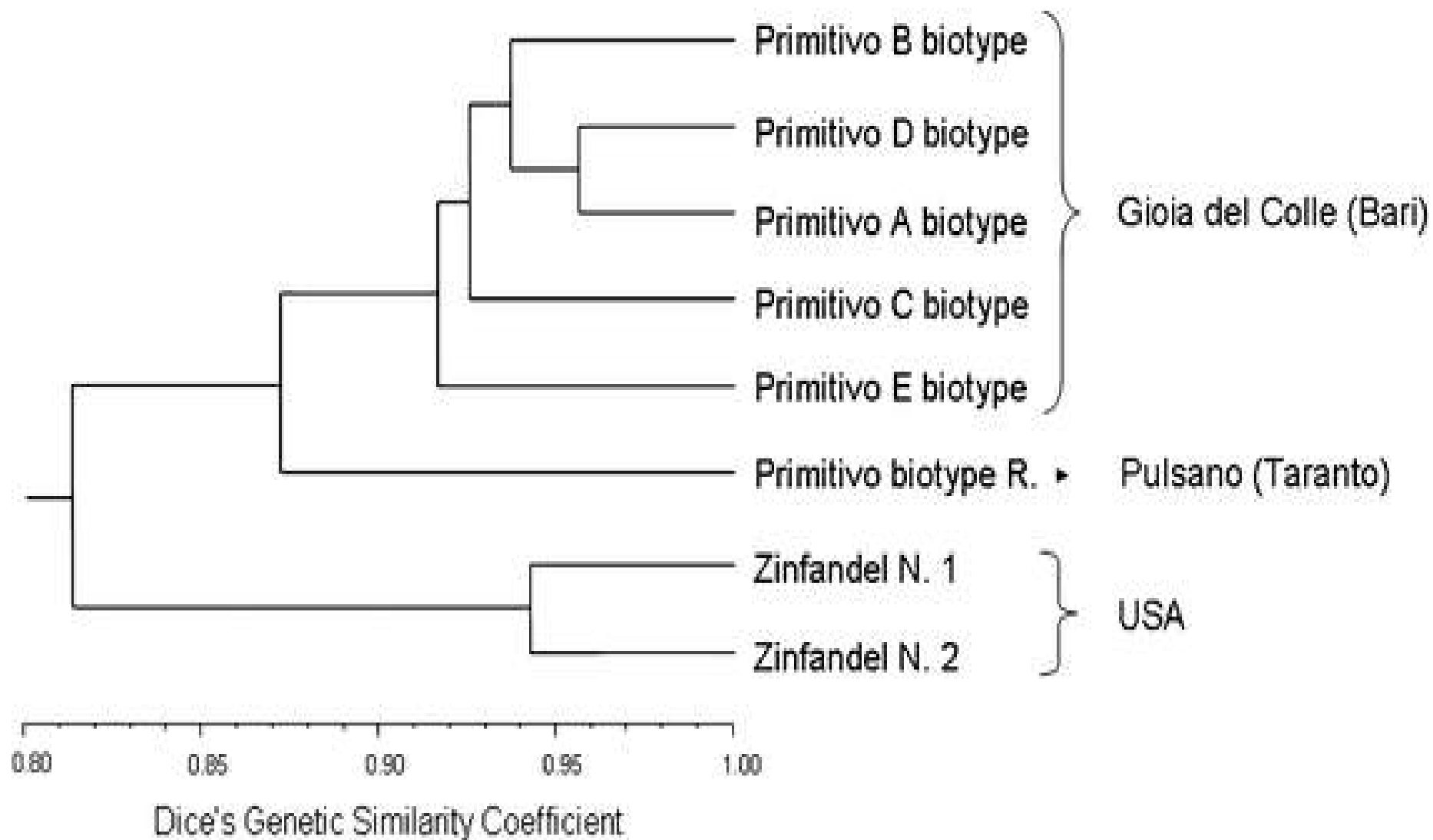
Biotipo Manduria



**Biotipo Gioia del
Colle**



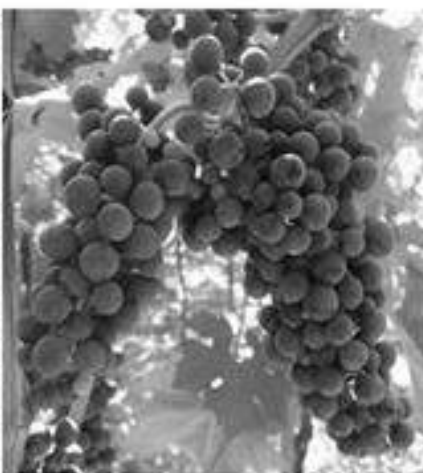
Biotipo Zinfandel



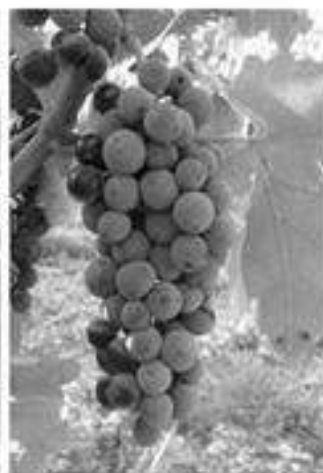
A biotype



B biotype



C biotype



D biotype



E biotype



STORYTELLING- LA FABBRICA DELLE STORIE

Gli uomini credono volentieri che ciò che desiderano, sia vero (Giulio Cesare- De Bello Gallico)

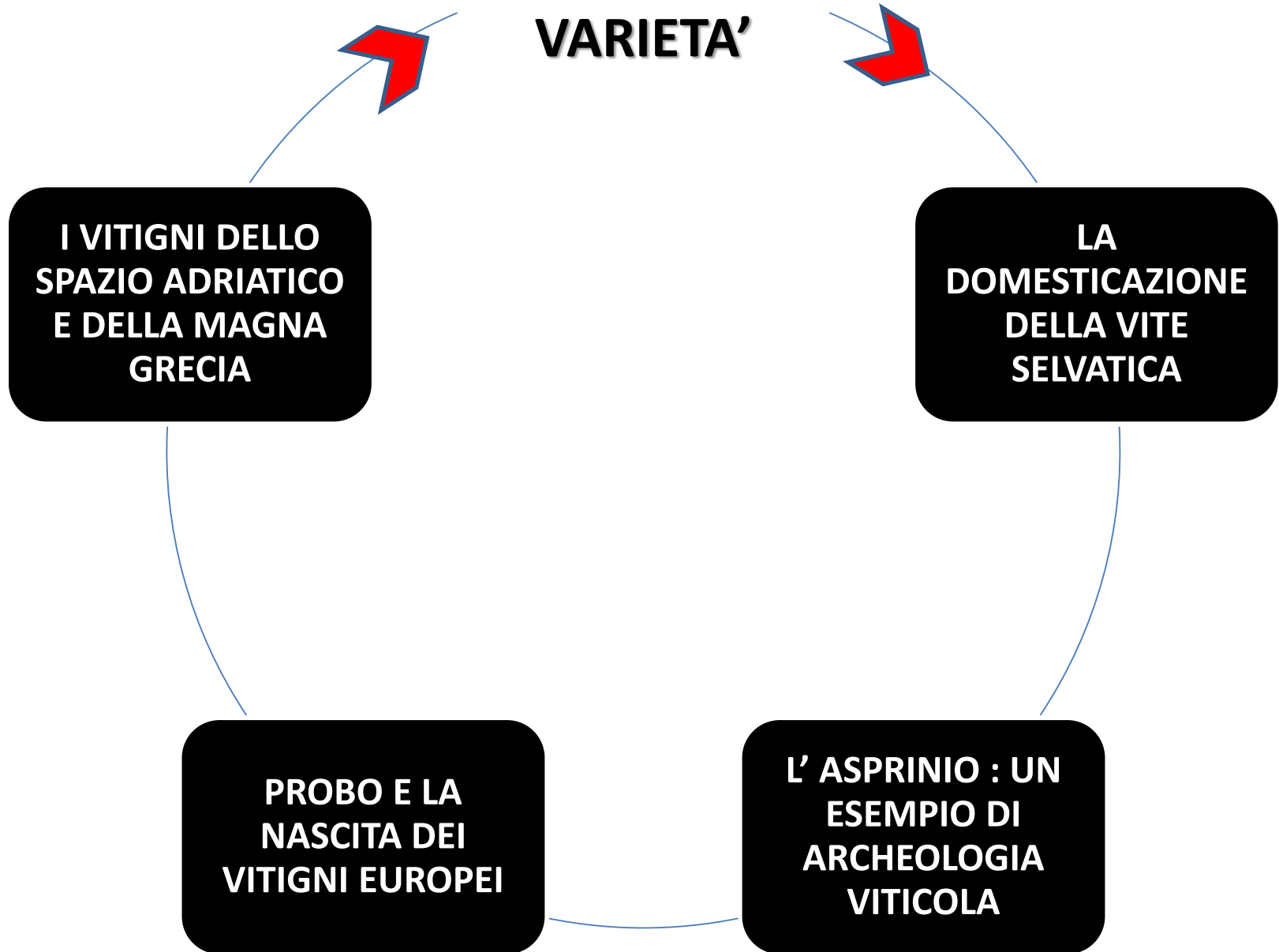
LO STORYTELLING E' UN DISPOSITIVO DI CAPTAZIONE DELLE ATTENZIONI PER MEZZO DELLA STORIA, DELL'INTRECCIO, DELLA TENSIONE NARRATIVA

- **NON CONSENTE SOLO DI ATTIRARE L'ATTENZIONE COME FA IL LOGO, L'IMMAGINE DI UN MARCHIO, MA ANCHE DI FIDELIZZARE IL PUBBLICO , DI GUIDARE L'ASCOLTO , GRAZIE AI SUOI INGRANAGGI NARRATIVI**

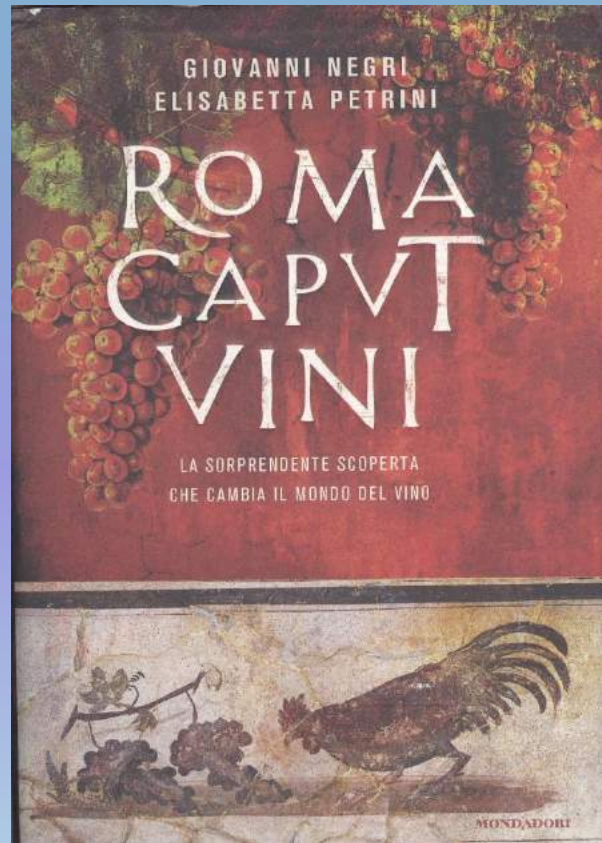
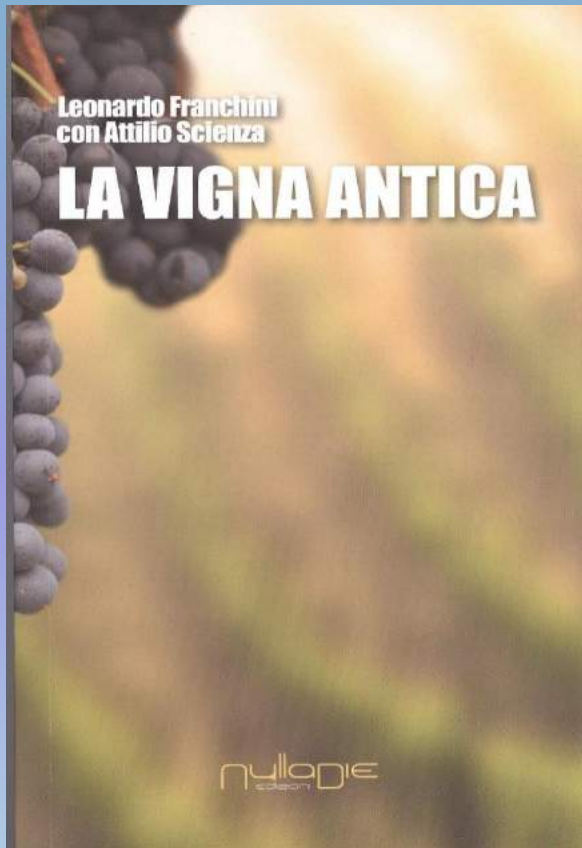
IL CERVELLO UMANO E' CAPACE DI SINTETIZZARE L'INFORMAZIONE QUANDO QUESTA E' PRESENTATA IN FORMA NARRATIVA

- **INVECE DI FORNIRE L'INFORMAZIONE ATTRAVERSO SCHEMI, FIGURE O ELENCHI SI CREANO RACCONTI E SI USANO LE TECNICHE NARRATIVE SVILUPPATE DAL ROMANZO, IL FUMETTO, IL CINEMA**

L'ORIGINE DELLE VARIETA'



LO STORYTELLING SCIENTIFICO





**VI RINGRAZIO PER
LA VOSTRA ATTENZIONE
E VI AUGURO UNA BUONA LETTURA**